



«Дом в Крыму»

**Строительство домов
в Крыму**

Республика Крым г.Симферополь
проспект Победы 28А офис 502
тел. +7/978/942-60-60
dom82.su

Строительная компания «ДОМ в КРЫМУ»

Хотите «Дом в Крыму»? Тогда закажите у нас строительство и через 3-4 месяца дом будет готов!

Мы занимаемся только индивидуальным строительством, а это означает, что контролируется каждый этап!

Строим только из качественных материалов (ракушка/газоблок) и работаем только с проверенными поставщиками.

В наших домах есть: полноценный фундамент с армировкой, теплые стены, колонны и армопояс, бетонные переемычки, прочная крыша и хорошие окна. Сдаем дома как в «предчистовой отделке», так и «под ключ».

Если у вас нет участка — поможем его подобрать, если есть — то построим на вашем. При заказе строительства дома в компании «Дом в Крыму» — документы для ввода в эксплуатацию готового дома с ремонтом Вы получаете в подарок! Даем гарантию на выполненные работы.

Работаем по договору – так что вы абсолютно ничем не рискуете. Оплата работ поэтапная (авансовые платежи согласно утвержденных этапов работ).

И что не мало важно — помимо строительства мы занимаемся и продажей недвижимости в Крыму. У нас есть собственное федеральное агентство недвижимости [«Департамент недвижимости | ВЛАДИС»](#)

Так же мы являемся **аккредитованными застройщиками в СБЕРБАНКЕ**, что дает возможность вам построить дом в ипотеку по ставке от **5,3%**

Приходите на консультацию по адресу:

Республика Крым г. Симферополь, проспект Победы 28 А, офис 502

тел. +7/978/942-60-60

[instagram.com/dom_crimea](https://www.instagram.com/dom_crimea)

Предлагаем рассмотреть наши самые интересные реализованные проекты. В них учтено все до мелочей!

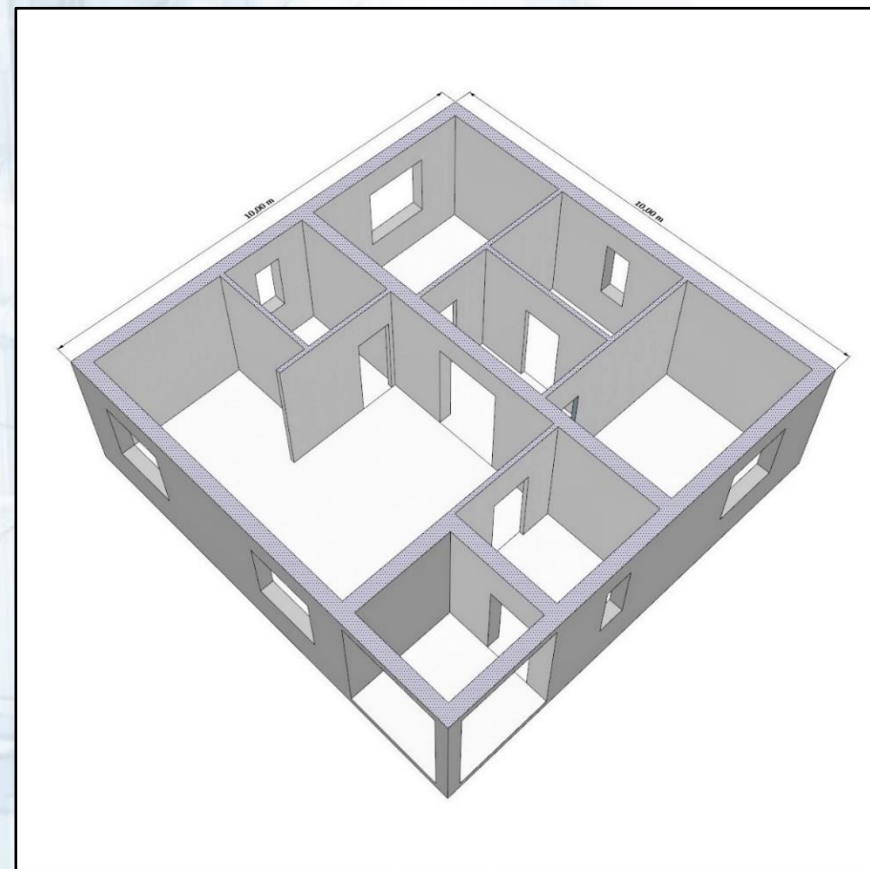
ПРОЕКТ ОДНОЭТАЖНОГО ДОМА - 2 СПАЛЬНИ



Уютный дом для небольшой семьи

*2 спальни, кухня-гостиная, санузел, бойлерная, коридор,
прихожая*

Особенности проекта: Крытое крыльцо



ПРОЕКТ ОДНОЭТАЖНОГО ДОМА - 2 СПАЛЬНИ



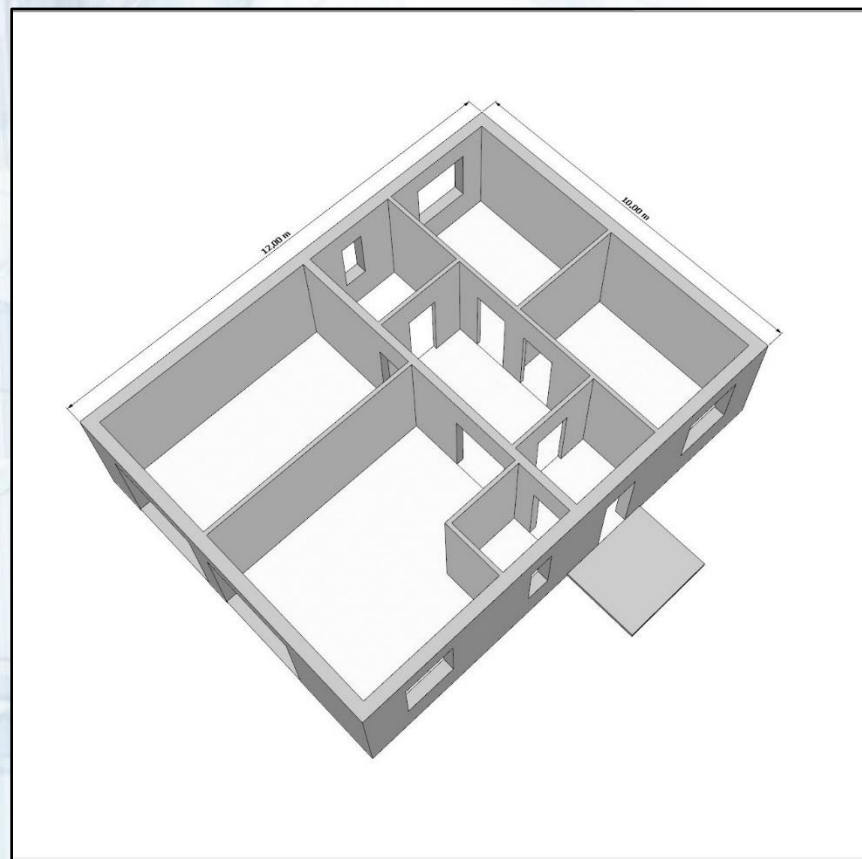
Спальни:	13,6 кв.м, 13,6 кв.м
Кухня-гостиная:	30 кв.м
Санузел:	5 кв.м
Бойлерная:	5,1 кв.м
Прихожая:	6,4 кв.м
Коридор	5 кв.м
Крыльцо:	6,2 кв.м
Площадь по фундаменту:	100 кв.м
Общая площадь:	84,9 кв.м
Фундамент:	подушка 600*400мм, лента 400*400 мм, плита 10 см
Стены:	газоблок плотность D500 - наружка 620*300*200, внутренние перегородки 620*20*100
Утепление:	пенопласт 5 см толщиной / минвата
Кровля:	стропила 150*50 мм, мет.черепица 0,45 мм, утеплитель 15 см толщиной
Внутренняя отделка:	стены «под обои», стяжка под ламинат, натяжной потолок
Отопление:	радиаторы, теплый пол и мокрые точки согласно проекту
Электрика:	на одно помещение - 3 розетки, 1 выключатель, 1 световая точка
Срок строительства:	3-5 месяцев

ПРОЕКТ ОДНОЭТАЖНОГО ДОМА - 3 СПАЛЬНИ



*Большой, уютный дом
для счастливой жизни*

*3 спальни, кухня-гостиная, санузел, бойлерная, коридор,
прихожая*



ПРОЕКТ ОДНОЭТАЖНОГО ДОМА - 3 СПАЛЬНИ



Спальни:	19,8 кв.м, 13,8 кв.м, 13,8 кв.м
Кухня-гостиная:	27,7 кв.м
Санузел:	5,6 кв.м
Бойлерная:	4,7 кв.м
Прихожая:	6 кв.м
Коридор	11,04 кв.м
Крыльцо:	4,8 кв.м
Площадь по фундаменту:	120 кв.м
Общая площадь:	107,3 кв.м
Фундамент:	подушка 600*400мм, лента 400*400 мм, плита 100мм
Стены:	газоблок плотность D500 - наружка 620*300*200, внутренние перегородки 620*20*100
Утепление:	пенопласт 5 см толщиной / минвата
Кровля:	стропила 150*50 мм, мет.черепица 0,45 мм, утеплитель 15 см толщиной
Внутренняя отделка:	стены «под обои», стяжка под ламинат, натяжной потолок
Отопление:	радиаторы, теплый пол и мокрые точки согласно проекту
Электрика:	на одно помещение - 3 розетки, 1 выключатель, 1 световая точка
Срок строительства:	3-5 месяцев

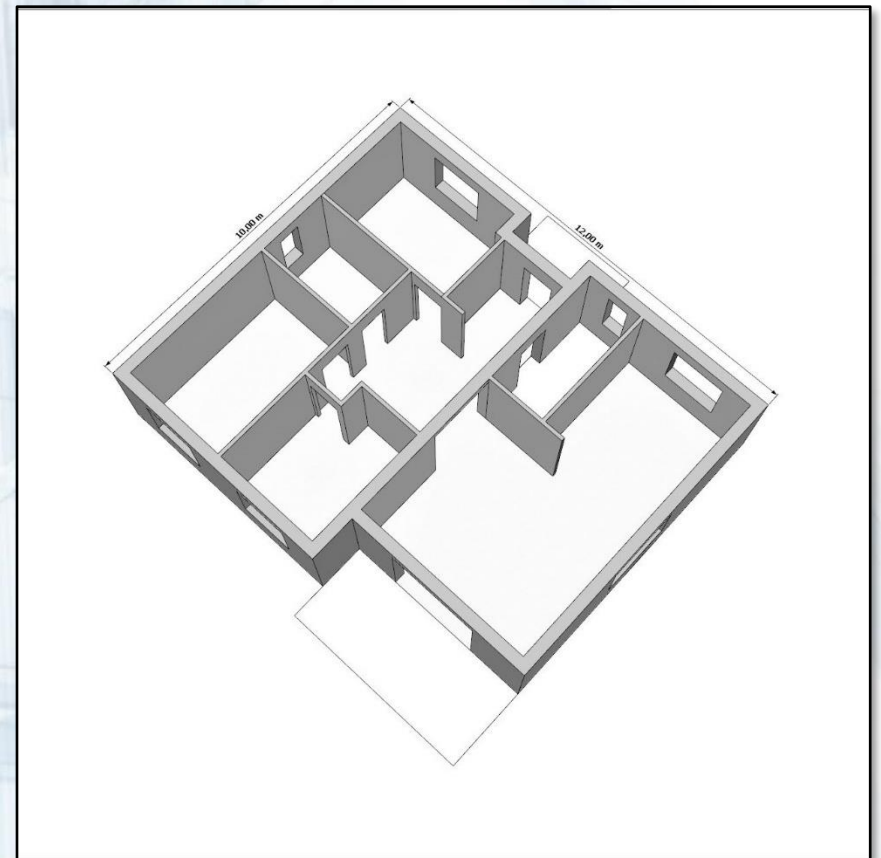
**ПРОЕКТ ОДНОЭТАЖНОГО ДОМА - 3 СПАЛЬНИ
С ВЕРАНДОЙ**



**Дом улучшенной планировки
для счастливой жизни**

***3 спальни, кухня-гостиная, санузел, бойлерная, коридор,
прихожая***

Особенности проекта: Крытое крыльцо и веранда



ПРОЕКТ ОДНОЭТАЖНОГО ДОМА - 3 СПАЛЬНИ С ВЕРАНДОЙ



Спальни:	13,2 кв.м, 11,34 кв.м, 9,66 кв.м
Кухня-гостиная:	34,15 кв.м
Санузел:	6 кв.м
Бойлерная:	5,16 кв.м
Прихожая:	4,12 кв.м
Коридор	10,4 кв.м
Крыльцо:	5,68 кв.м
Терраса:	12,1 кв.м
Площадь по фундаменту:	120 кв.м
Общая площадь с террасой:	111,8 кв.м
Фундамент:	подушка 600*400мм, лента 400*400 мм, плита 10 см
Стены:	газоблок плотность D500 - наружка 620*300*200, внутренние перегородки 620*20*100
Утепление:	пенопласт 5 см толщиной / минвата
Кровля:	стропила 150*50 мм, мет.черепица 0,45 мм, утеплитель 15 см толщиной
Внутренняя отделка:	стены «под обои», стяжка под ламинат, натяжной потолок
Отопление:	радиаторы, теплый пол и мокрые точки согласно проекту
Электрика:	на одно помещение - 3 розетки, 1 выключатель, 1 световая точка
Срок строительства:	3-5 месяцев

Как и из чего мы строим дома?

Начинаем с проекта. Есть ваш – отлично. Нет – сделаем. Учтем все ваши пожелания и предложения. Если выбираете наш проект, то в нем будет:

1. Две / три спальни (в зависимости от проекта).
2. Кухня – гостиная.
3. Прихожая.
4. Коридор.
5. Бойлерная – где можно разместить все инженерные системы, а не прятать их в кухонных шкафах и санузле, как делают другие.
6. Крыльцо перед входной дверью, терраса (в некоторых наших проектах).

Фундамент – основа дома. У нас состоит из нескольких частей.

1. Бетонная подготовка (Подушка) – полностью монолитная. Бетон марки М250 только от проверенного поставщика с армировкой арматурой D12 – 6 прутьев, бетон «уплотнен» вибратором. Размеры подушки рассчитываются индивидуально под проект.
2. Фундамент (Лента фундамента) – так же, как и подушка полностью монолитная. Бетон марки М250 только от проверенного поставщика, с армировкой арматурой D12 – 6 прутьев, бетон «уплотнен» вибратором. Размеры ленты фундамента рассчитываются индивидуально под проект.
3. Плита (черновая) - Бетон марки М250, армировка арматурой D10, укладка с шагом 25*25 см. После того, как выстоится лента, производим обратную засыпку, утрамбовку песка/щебня и укладку гидроизоляции и производим заливку плиты на ленту, что дает исключительную прочность и исключает в дальнейшем проседание плиты (в отличии от тех, кто льет плиту в самом конце строительных работ в периметре готовых стен).
4. На этапе фундамента закладываем все канализационные выходы из дома и входы для воды и электрики.

Стены – следующая важная составляющая дома.

1. Строим стены из газоблока (можем и из ракушки, но срок возведения дома немного увеличится по времени и немного по стоимости). Плотность D500 размер 600*300*200. Толщина наружных стен 300 мм, не считая утеплителя. Газоблок заводского качества (ВкБлок, ГлавСтройБлок, Массив). Толщина кладочного шва 3 мм, что исключает возникновение «мостиков холода». Армировка стен арматурой D8 каждый 4 ряд. Обязательная гидроизоляция первого ряда стен от бетона.
2. Утепление стен минватой или пенопластом 5 см. Отделка штукатуркой «под короед» с покраской специальными атмосферостойкими красками.
3. Обязательно возводим колонны (у нас их от 6 шт. и больше в зависимости от проекта) и армирующий пояс поверх всех стен с закладными шпильками в бетон для последующего надежного крепления крыши.

Кровля – без нее никак!

1. Стропильная система и потолочные балки - 150*50 мм, сорт 1 с обработкой огне-биозащиты. Утеплитель -150 мм, гидроизоляция под мет.черепицу, контробрешетка.

2. Мет. черепица только от завода «крымпрофсталь» (принципиально не пользуемся услугами «гаражников») 0,45 мм с гарантией от завода на 15 лет.
3. Устанавливаем качественную водосточную систему, которая не выгорает и портится от крымского солнца. При желании клиента можем смонтировать и мягкую кровлю.

Внутренняя отделка, электрика, отопление – без этого тоже ну никак! (особенно если вы приобретаете у нас дом в ипотеку)

1. Всегда оставляем выход на чердак через потолочные лестницу фирмы «Fakro». Многие его просто не делают (наверное, есть что скрывать)
2. Стены оштукатуриваем «под обои» - вам не остается никакой «грязной работы», только поклеить обои.
3. Окна, профиль 3х камерный – вполне и даже больше, чем достаточно для крымского климата, нет смысла ставить 5-7 камерные профили – пустая трата денег.
4. Входная дверь от завода «Tandoor» с утепленной коробкой.
5. Натяжной потолок по всему дому, кроме санузла (если дом сдается в предчистовой отделке). Точечные светильники в зоне кухни, прихожей и коридоре.
6. Электрика – выполняем ГОСТовскими проводами ВВГнГ. Сечение на розетки - 3*2,5, светильники и выключатели - 3*1,5. Вводной кабель в дом с сечением - 5*6. Обязательно заводим интернет кабель. Все вводные провода вводим в дом под землей в гофре. По стандартам устанавливаем на одно помещение - 3 розетки, 1 выключатель, 1 световая точка. При желании можно как увеличить, так и уменьшить количество точек.
7. Отопление и разводка воды делается с учетом квадратуры дома и проекта. Ставим проверенные временем и с хорошими характеристиками стальные радиаторы. Теплый пол укладываем в зоне кухни, санузле, прихожей и бойлерной. Монтируем в бойлерной систему подачи воды со скважины, электрический котел, ставим бойлер на 100 л. и оставляем выходы для монтажа газового котла (при наличии газа или его подводки в ближайшей перспективе).

Участок. Если нет участка – предложим варианты.

1. Если покупаете у нас дом с участком – все коммуникации (свет и вода), а также забор, сливная яма, скважина, отмостки у дома - будут на момент оформления документов.
2. Сливная яма – три кольца диаметром 1,5 м, дно и крышка с люком. При желании смонтируем септик.
3. «Еврозабор» по периметру участка, ворота и калитка.
4. Отмостки вокруг дома – 60 см.
5. Заливка «машиноместа» и пешеходных дорожек – при желании!

Оплата при покупке дома.

1. Наличный расчет.
2. Ипотека под строительство СБЕР от 5,3%, РНКБ и других банков от 8%. Помогаем в одобрении.
3. Херсонский, военный и другие сертификаты.

Телефон для связи +7/978/942-60-60